



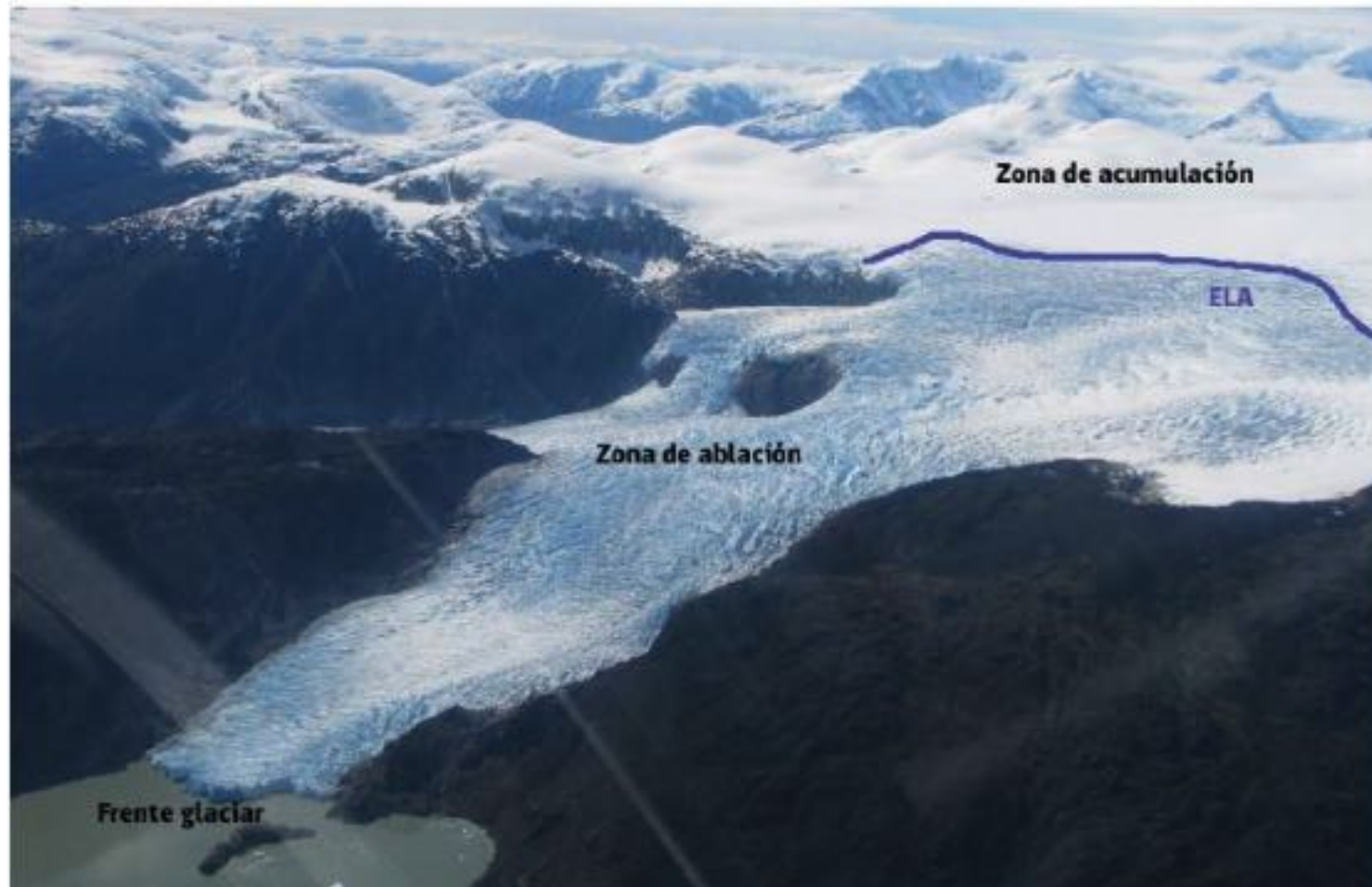
# LA IMPORTANCIA DE LOS GLACIARES TROPICALES COLOMBIANOS

# ¿Qué es un Glaciar y que representa para Colombia?



Fuente: Diego Valbuena

# ¿Cuáles son las zonas más importantes de un glaciar?



Fuente: (Rivera, Bown, Muñoz, & Vuille, 2017)

# Evolución del área glaciaria en Colombia

Entre la década de 1980 y el año 2017 se estableció una pérdida del área glaciaria del **58%**, en los últimos 50 años se estima que los glaciares pierden del **3** al **5 %** de su área glaciaria por año. (IDEAM)



Saida Martínez



Cristian Alarcón



Saida Martínez



Sergio Gaviria

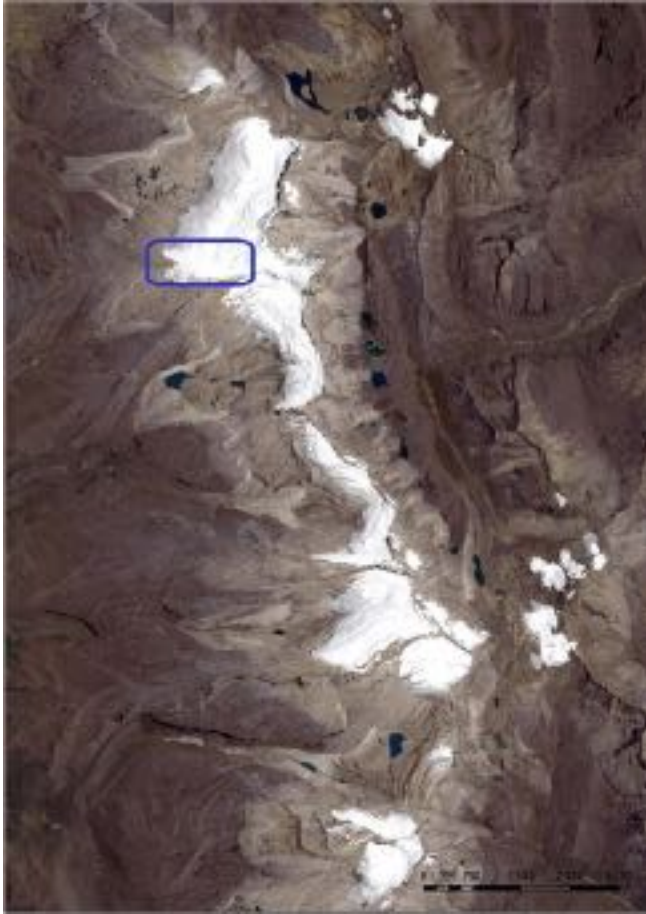


Fuerza aérea Colombiana

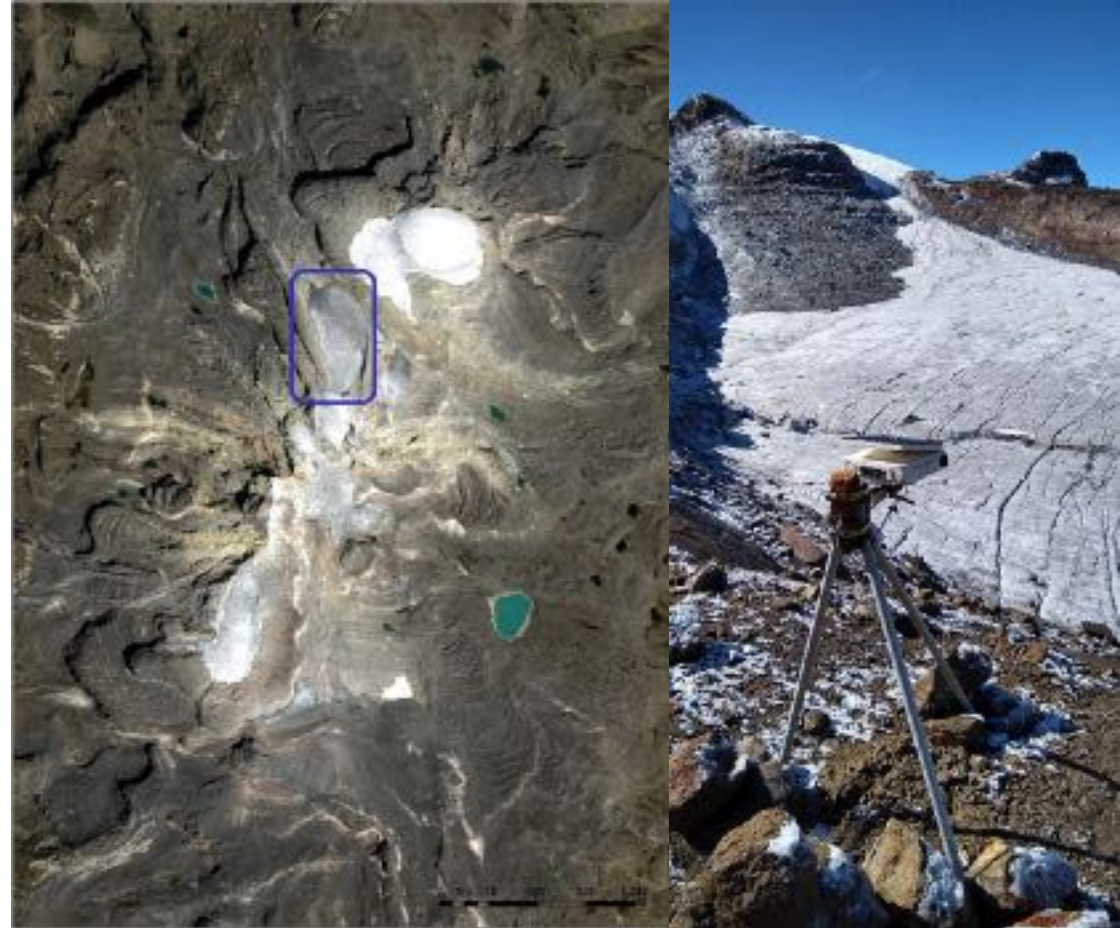


Fuerza aérea Colombiana

# Monitoreo directo



*Ubicación del glaciar Ritacuba Blanco. Imagen SPOT de 2016. IDEAM*



*Ubicación del glaciar Conejeras. Imagen SPOT de 2015. IDEAM*

# La crisis reciente del Volcán Nevado Santa Isabel




Actualmente es el área de glaciar mas pequeña.

En enero de 2016 se calculó su área en **1,01 Km<sup>2</sup>** y para febrero de 2018 en **0,63 Km<sup>2</sup>**, es decir una reducción del **37,4%**. (IDEAM)

# RED DE MONITOREO PARTICIPATIVO GLACIAR NEVADO DEL TOLIMA



A misty, mountainous landscape with a path leading up a slope. The scene is overcast with soft, grey clouds. The foreground shows a dirt path winding up a grassy hillside. The background features rolling hills and valleys shrouded in mist, creating a sense of depth and tranquility.

**GRACIAS POR SU ATENCIÓN**